



TOMAS TECH

Hồ sơ Công ty

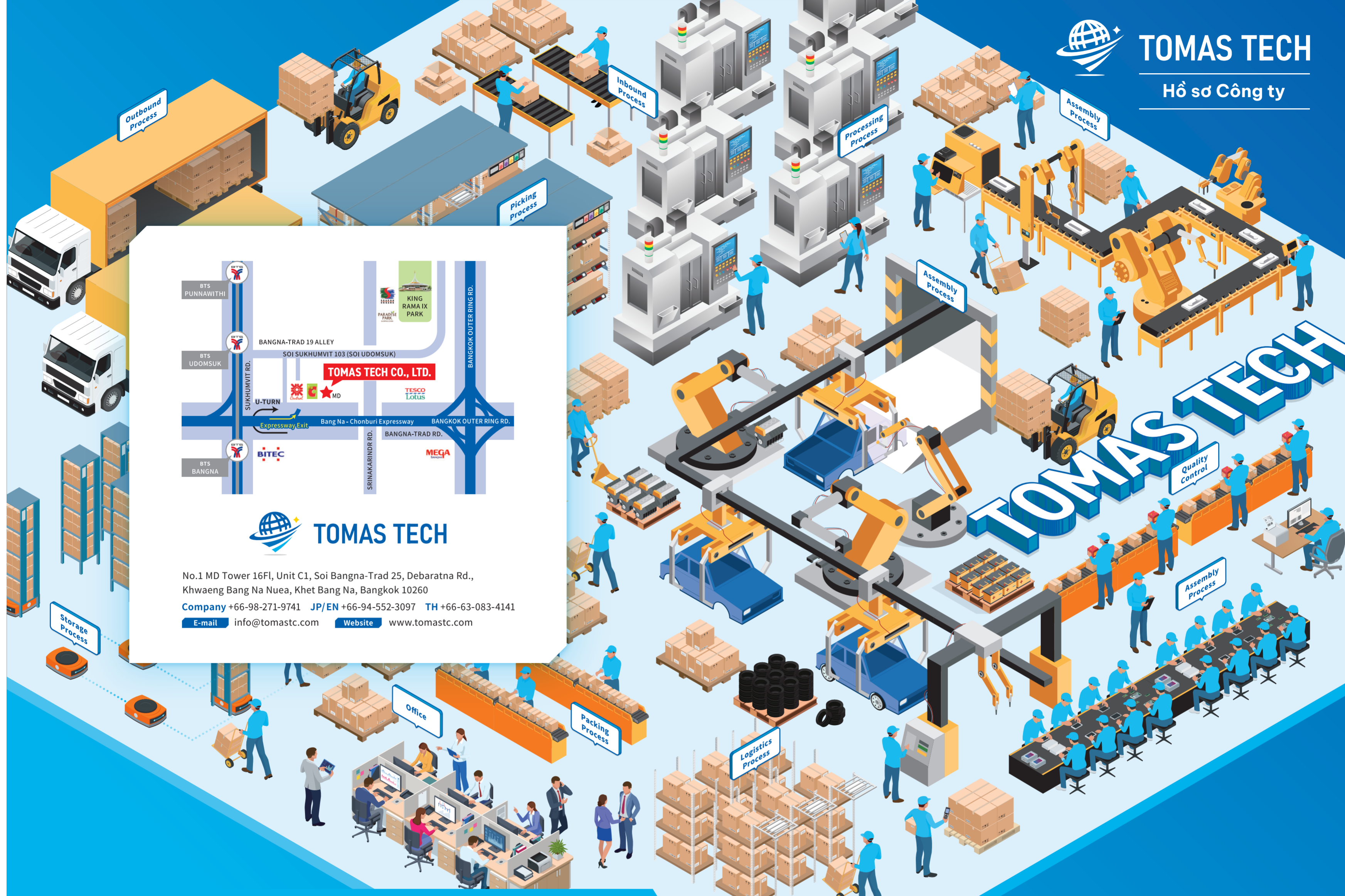


TOMAS TECH

No.1 MD Tower 16Fl, Unit C1, Soi Bangna-Trad 25, Debaratna Rd.,
Khwaeng Bang Na Nuea, Khet Bang Na, Bangkok 10260

Company +66-98-271-9741 JP/EN +66-94-552-3097 TH +66-63-083-4141

E-mail info@tomastc.com Website www.tomastc.com



TOMAS TECH là nhà tích hợp hệ thống cung cấp các giải pháp cho khách hàng trong ngành sản xuất và logistics. Chúng tôi hỗ trợ khách hàng giảm chi phí và nâng cao hiệu suất làm việc thông qua việc triển khai hệ thống. Dịch vụ trọn gói của chúng tôi bao gồm từ tư vấn đề xuất, triển khai hệ thống đến hỗ trợ sau bán hàng. Thông qua tư vấn, chúng tôi xác định vấn đề của khách hàng và làm rõ khoảng cách so với mục tiêu của họ. Chúng tôi đề xuất nhiều giải pháp để lấp đầy khoảng cách đó thông qua số hóa. Với sứ mệnh giảm chi phí và cải thiện hiệu quả kinh doanh, chúng tôi tạo ra những hệ thống giá trị cho khách hàng. Sau khi triển khai, chúng tôi hỗ trợ tận tâm để đảm bảo khách hàng tận dụng tối đa hệ thống. Hỗ trợ của chúng tôi đồng hành từ khi lắng nghe vấn đề đến khi khách hàng thực sự sử dụng và đạt hiệu quả.

Một trong những thế mạnh của chúng tôi là đa dạng giải pháp. Với nhiều lĩnh vực kỹ thuật có thể đáp ứng, chúng tôi cung cấp các giải pháp đa dạng, bao gồm phát triển thiết bị điều khiển như PLC, phát triển ứng dụng thiết bị như máy tính cầm tay, và phát triển ứng dụng máy chủ sử dụng cả on-premises lẫn cloud.

Thời đại ngày nay đang thay đổi, tình hình xã hội đầy biến động. Mỗi ngành đều yêu cầu phản ứng nhanh và linh hoạt. Để đáp ứng nhu cầu luôn thay đổi của khách hàng, chúng tôi cung cấp giải pháp tổng thể dựa trên ba lĩnh vực: phần mềm, phần cứng và hạ tầng.

Hoạt động kinh doanh chi tiết

Lĩnh vực phần mềm

Phát triển thiết bị điều khiển

- Phát triển chương trình PLC
- Cảm biến/Máy đọc mã vạch
- Camera/Máy đánh dấu laser
- Hệ thống picking kỹ thuật số
- Picking bằng chiếu sáng
- Hệ thống thẻ thông minh
- Thiết bị IoT/Hệ thống mở khóa
- Sản xuất/Cài tạo thiết bị



Phát triển ứng dụng dành cho các thiết bị khác nhau

- Thiết bị cầm tay
- Máy tính bảng/Điện thoại thông minh
- Đồng hồ thông minh
- Ứng dụng dây chuyền
- Hệ thống thẻ thông minh
- Giải pháp RFID
- Hệ thống in nhân



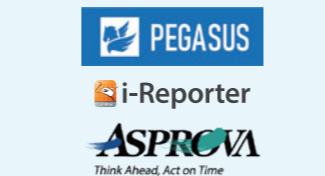
Phát triển ứng dụng máy chủ

- Hệ thống truy xuất nguồn gốc
- Hệ thống quản lý vận hành
- Hệ thống gọi
- Hệ thống quản lý tuyến giao thông
- Hệ thống hóa đơn điện tử
- Hệ thống quản lý điều phối xe buýt
- Hệ thống tính toán cắt vật liệu



Phát triển phần mềm đóng gói/Hỗ trợ triển khai

- Hệ thống kiểm soát sản xuất
- Hệ thống quản lý kho
- Hệ thống kiểm soát quy trình
- Hệ thống quản lý đơn hàng
- Hệ thống quản lý tài sản cố định
- Hệ thống báo cáo điện tử
- Bộ lập lịch sản xuất



Lĩnh vực phần cứng

- Máy tính thương mại/Máy chủ/Bộ lưu điện
- PLC/Thiết bị IoT/Cảm biến/Máy đọc mã vạch
- Hệ thống lấy hàng kỹ thuật số/Thẻ thông minh
- Thiết bị mạng/Điểm truy cập/Thiết bị chuyển mạch
- Máy in nhân/Thiết bị/AGV/Giá pallet



Hệ điều hành có thể phát triển Windows / Android / iOS / macOS / Linux / Unix
Ngôn ngữ phát triển C#/VB/C/C++/Java/Python/PHP/Ruby/JavaScript/HTML/CSS/VBA
Cơ sở dữ liệu có thể phát triển Microsoft SQL Server/Oracle Database/MySQL/SQLite/Web SQL/PostgreSQL/MongoDB/Microsoft Access
Nền tảng điện toán đám mây có thể phát triển Amazon Web Services Google Cloud Platform Microsoft Azure RUK-COM Cloud

Lĩnh vực hạ tầng

- Xây dựng mạng/Đi dây
- Biện pháp an ninh/Thi công phần cứng

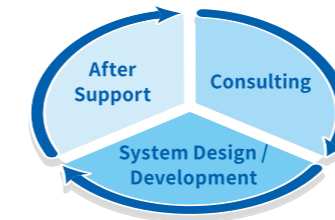


Thế mạnh của chúng tôi

Là nhà tích hợp hệ thống, chúng tôi tận dụng ba thế mạnh để cung cấp giải pháp cho khách hàng.

Hỗ trợ trọn gói

Chúng tôi hỗ trợ khách hàng từ tư vấn đề xuất, triển khai hệ thống đến sau bán hàng. Chúng tôi có thể hỗ trợ toàn diện trong từng lĩnh vực "Phần mềm" x "Phần cứng" x "Hạ tầng". Chúng tôi sẽ định hướng giải pháp phù hợp với nhu cầu của khách hàng từ cả tối ưu cục bộ và tổng thể.



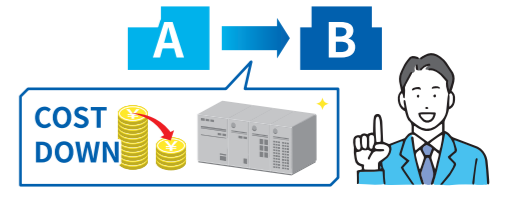
Đa dạng giải pháp

Chúng tôi cung cấp nhiều giải pháp, bao gồm "Phát triển thiết bị điều khiển" như PLC, "Phát triển ứng dụng thiết bị" như thiết bị cầm tay, và "Phát triển ứng dụng máy chủ" sử dụng on-premises và cloud. Chúng tôi có thể cung cấp giải pháp phù hợp với vấn đề và nhu cầu của khách hàng.



Đề xuất linh hoạt

Chúng tôi có thể đưa ra các đề xuất linh hoạt theo yêu cầu và tình hình của khách hàng. Chúng tôi cố gắng đưa ra các đề xuất giảm thiểu chi phí để khách hàng có thể cảm nhận được hiệu quả đầu tư. Bằng cách bắt đầu từ mức tối thiểu, có thể thực hiện một "Hệ thống đầu tư không thất bại". Ngoài ra, chúng tôi đã chuẩn bị hệ thống hỗ trợ bằng tiếng Nhật, tiếng Thái và tiếng Anh để có thể xem xét việc triển khai bao gồm cả nhân viên địa phương.



Khách hàng của chúng tôi

Các giải pháp của chúng tôi được sử dụng trong nhiều ngành công nghiệp khác nhau, bao gồm ô tô, bán dẫn, điện tử, thiết bị điện, viễn thông, máy móc, hóa chất, thực phẩm và bán lẻ, góp phần nâng cao hiệu quả hoạt động của khách hàng. (*Trích dẫn một số khách hàng dưới đây, theo thứ tự bảng chữ cái) Chúng tôi tin rằng mình sẽ cùng khách hàng xây dựng và vận hành hệ thống. Để tạo ra những "Hệ thống dễ sử dụng" và "Hệ thống mang lại lợi ích lớn hơn" cho khách hàng, chúng tôi duy trì mối quan hệ lâu dài với nhiều đối tác.

A.N.I. LOGISTICS, LTD.
 ACME INDUSTRY CO.,LTD.
 ADVICS Manufacturing (Thailand) Co.,Ltd.
 AIOI SYSTEMS SINGAPORE PTE. LTD.
 Asian Stanley. International Limited.
 ATA Casting Technology Co., Ltd.
 CHI CHANG Computer (Thailand) Co.,Ltd.
 DAIFUKU (THAILAND) LTD.
 EKK Eagle (Thailand) Co.,Ltd.
 EXEDY (THAILAND) Co.,Ltd.
 Hanwa Steel Service (Thailand) Co.,LTD.
 HCAMB (CAMBODIA) CO., LTD.
 Hitachi Astemo Chonburi Manufacturing Ltd.
 I C Engineering Corporation Co., Ltd.
 Isuzu Engine Manufacturing Co. (Thailand) Ltd.
 Isuzu Logistics (Thailand) Co.,Ltd.
 JTEKT MACHINE SYSTEMS (THAILAND) CO.,LTD.
 Kaneka (Thailand) Co., Ltd.
 KIMBALL ELECTRONICS (THAILAND) LTD.
 KTX PRECISION (THAILAND) CO., LTD.
 LF Logistics (Thailand) Limited.
 LG ELECTRONICS (THAILAND) CO.,LTD.
 LUMEN (THAILAND) COMPANY LIMITED.
 MAX (THAILAND) CO.,LTD.
 MEIJI (THAILAND) CO.,LTD.
 Mitsubishi Heavy Industries-Mahajak Air Comditioners Co., Ltd.

MITSUBISHI TURBOCHARGER ASIA CO.,LTD.
 Murata Thailand Co.,Ltd.
 NGK SPARK PLUGS (ASIA) CO.,LTD.
 Nidec Techno Motor (Thailand) Co.,Ltd.
 Nippon Express Logistics (Thailand) Co., Ltd.
 Nippon Steel Logistics (Thailand) Co., Ltd.
 Nissan Motor (Thailand) Co., Ltd.
 NMB-Minebea Thai Ltd.
 NTPT Company Limited.
 NTT DATA Cambodia
 OIZURU (THAILAND) CO.,LTD.
 P&P Product Leadership Co.,Ltd.
 Resonac Materials (Thailand) Co., Ltd.
 SAMSUNG SDS GLOBAL SCL (THAILAND) CO.,LTD.
 SANKO MOLD AND PLASTICS (THAILAND) COMPANY LIMITED
 SHINSEI KOKI (THAILAND) CORPORATION LIMITED
 Siam Aisin Co., Ltd.
 System Upgrade Solution BKK Co.,Ltd.
 TADA (THAILAND) CO.,LTD.
 Tang Chai Huad 1988 Co.,LTD.
 Tantraphan Supermarket Co., Ltd.
 THAI SHIN MAYWA CO.,LTD.
 Trancom Transport (Thailand) Co.,Ltd.
 Ueda Plastic (Thailand) Co.,Ltd
 UFM Fuji Super Co., Ltd.



01 Giám sát / IoT

Thông tin vận hành thiết bị có thể được thu thập. Thời gian hoạt động, thời gian dừng và tín hiệu lỗi đều có thể được ghi nhận. Bằng cách lắp đặt thiết bị IoT, có thể quản lý đa dạng thông tin như tần số rung động thiết bị, quản lý nhiệt độ - độ ẩm, quản lý dầu cắt và nước làm mát, cùng quản lý điện năng tiêu thụ.



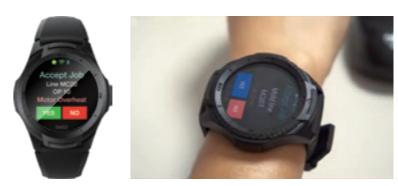
02 Hệ thống Truy xuất nguồn gốc

Chúng tôi cung cấp cơ chế theo dõi nguồn gốc sản phẩm từ khâu sản xuất, phân phối đến tiêu thụ. Hệ thống sẽ được đề xuất phù hợp với phương thức sản xuất của khách hàng, đơn vị theo cá thể hoặc theo lô. Có thể thực hiện cả kiểm soát chất lượng truy xuất thuận (trace-forward) và truy xuất ngược (trace-back).



03 Hệ thống đồng hồ thông minh

Sử dụng đồng hồ thông minh để gọi nhân viên khi có yêu cầu cụ thể phát sinh tại nhà máy như hỏng hóc thiết bị hoặc nhu cầu vận chuyển. Giải pháp này giúp giảm thời gian lãng phí do di chuyển gấp và cho phép theo dõi trạng thái xử lý tại nhà máy.



07 Giải pháp lấy hàng

Hệ thống này đóng vai trò tích cực trong quy trình nhặt linh kiện và quy trình quản lý kho. Trong quy trình lấy linh kiện, thiết bị đầu cuối (light pick) hỗ trợ lựa chọn linh kiện cho từng sản phẩm. Loại bỏ lỗi chọn linh kiện và cho phép tất cả nhân viên thực hiện lấy hàng. Do khách hàng có thể di chuyển thiết bị đầu cuối tự do, khách hàng có thể thay đổi vị trí mà không gặp căng thẳng.



08 Thẻ thông minh (Smart Card)

Đây là thẻ ID sử dụng giấy điện tử. Khách hàng có thể viết lại nội dung hiển thị, bao gồm cả mã vạch, bằng cách sử dụng giao tiếp không tiếp xúc (NFC). Có thể viết lại ngay cả bằng điện thoại thông minh. Đây là "RFID hiển thị" sử dụng giấy điện tử để giảm gánh nặng môi trường do tiêu thụ và thải bỏ nhân giấy, đồng thời giảm đáng kể mức tiêu thụ điện năng.



09 Projection mapping

Hệ thống lấy hàng ứng dụng công nghệ xử lý hình ảnh và có thể linh hoạt triển khai phù hợp với nhiều loại kệ/kệ hàng khác nhau. Được trang bị chức năng chống lỗi, hệ thống hỗ trợ công việc lấy hàng trên dây chuyền lắp ráp nhà máy và tại các trung tâm phân phối. Cũng có thể lắp đặt tại những vị trí không thể bố trí thiết bị hiển thị.



04 Thiết bị đầu cuối cầm tay (Handy Terminal)

Chúng tôi cung cấp giải pháp cho lĩnh vực hậu cần, nơi dữ liệu mới liên tục phát sinh trong từng công đoạn như quản lý kho, kiểm tra nhập/xuất, giao hàng và thu hồi; cùng các giải pháp cho ngành sản xuất như quản lý sản xuất, truy xuất nguồn gốc, tiết kiệm nhân lực và nâng cao hiệu suất. Khả năng tích hợp với các hệ thống cốt lõi như ERP giúp tối ưu hóa hiệu quả vận hành.



05 Hệ thống quản lý kho/WMS

Hệ thống quản lý kho PEGASUS được trang bị các chức năng hỗ trợ giúp thực hiện công việc chính xác và hiệu quả theo quy trình: nhập hàng (kiểm tra), lưu kho (quản lý vị trí/kiểm kê) và xuất hàng (lấy hàng/kiểm tra/đóng gói). Với khả năng tích hợp cùng thiết bị cầm tay (handy terminal) và các thiết bị logistics đa dạng, hệ thống giúp nâng cao đáng kể năng suất làm việc.



06 Hệ thống quản lý sản xuất PEGASUS

Được phát triển để nâng cao hiệu suất sản xuất trong ngành chế tạo/phân phối, hệ thống điều khiển sản xuất PEGASUS số hóa và hiển thị trực quan các công tác quản lý phức tạp trước đây thường được thực hiện thủ công qua bảng trắng, Excel..., giúp cắt giảm đáng kể chi phí vận hành. Có thể tách riêng module Hệ thống quản lý kho để triển khai độc lập khi cần.



10 AGV AMR

Bằng cách sử dụng AGV/AMR, có thể tự động hóa vận chuyển. Đây là phương tiện vận chuyển hoạt động tự động không cần thao tác của con người, và được sử dụng để vận chuyển nguyên liệu, linh kiện và thành phẩm. Bằng cách tự động hóa vận chuyển, có thể giảm số lượng nhân công trong quy trình vận chuyển. Bằng cách kết hợp với giải pháp lấy hàng của chúng tôi, có thể tiết kiệm nhân công hơn nữa.



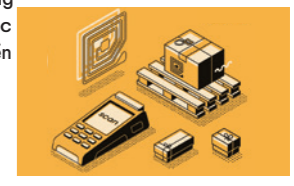
11 Giải pháp hóa đơn điện tử (e-Invoice)

Đây là hệ thống hóa đơn điện tử được thiết kế để sử dụng trong hoạt động giao hàng. Bằng cách số hóa hóa đơn, đơn giao hàng và phiếu giao hàng, có thể đạt được hiệu quả công việc được cải thiện và giảm lượng giấy sử dụng. Chúng tôi cung cấp hỗ trợ cho nhu cầu số hóa của khách hàng và có thể tùy chỉnh biểu mẫu để phù hợp với định dạng mong muốn của khách hàng.



12 Giải pháp RFID

Giải pháp này đóng vai trò quan trọng trong nhiều lĩnh vực như sản xuất, hậu cần, bán lẻ, dịch vụ và vận tải, cũng như các ứng dụng kinh doanh như nhận dạng cá nhân, truy xuất nguồn gốc và thân thiện môi trường. Có thể được sử dụng trong nhiều tình huống khác nhau, từ hệ thống truy xuất nguồn gốc đến quản lý dây chuyền sản xuất.



Giới thiệu về các trường hợp điển hình

Chúng tôi xin giới thiệu những ý kiến phản hồi từ khách hàng mà chúng tôi đã nhận được cho đến nay.



▲ Từ trái qua, ông Nozaki, công ty TOMAS TECH và Tổng Giám đốc SMPT ông Nakajima

Sanko Mold and Plastics (Thailand) Co., Ltd.

Giới thiệu giải pháp / Hệ thống quản lý kho PEGASUS

Công ty con tại Thái Lan của Công ty TNHH Sanko Mold (Trụ sở chính: Thành phố Miyoshi, Tỉnh Aichi). Thành lập năm 2012, công ty chuyên sản xuất khuôn mẫu, linh kiện khuôn và các bộ phận nhựa đúc phun tại nhà máy riêng trong Khu công nghiệp Amata City Rayong.

Ví dụ triển khai hệ thống quản lý kho / Hệ thống quản lý kho được thiết kế riêng để giải quyết các vấn đề tại các nhà máy sản xuất ở Thái Lan và cải thiện hiệu suất công việc.

Các vấn đề trước khi triển khai

- ✓ Các vấn đề trước khi triển khai
- ✓ Gặp khó khăn trong việc lập kế hoạch sản xuất do không nắm được tình trạng tồn kho thời gian thực.
- ✓ Đã xảy ra sai sót trong việc giao nhầm sản phẩm

Lý do lựa chọn

Ban đầu, chúng tôi đang xem xét phần mềm hoàn thiện sẵn, nhưng nó đắt và chúng tôi phải điều chỉnh theo quy trình kinh doanh của mình. Sau khi nghe chi tiết và điều chỉnh nhiều lần, chúng tôi đã yêu cầu họ tích hợp các chức năng mong muốn vào phần mềm. Vì Excel, công cụ quen thuộc với nhân viên, có thể sử dụng trực tiếp trên chương trình nên nhân viên tại nhà máy không cảm thấy bỡ ngỡ." (Ông Nakajima, Tổng Giám đốc)

Hiệu quả sau khi triển khai

Hệ thống quản lý kho

- Giờ đây có thể quản lý điểm đặt hàng nhằm loại bỏ tồn kho dư thừa và tình trạng hết hàng.
- Quản lý vị trí sản phẩm để giải quyết vấn đề tràn hàng giúp thực hiện nghiêm ngặt phương pháp FIFO.
- Công việc được hỗ trợ bởi thiết bị cầm tay khi nhập và xuất kho, nâng cao hiệu quả và độ chính xác công việc.

Ví dụ triển khai hệ thống quản lý tồn kho & hệ thống quản lý vận hành / Nâng cao năng suất và khả năng truy xuất nguồn gốc bằng cách tùy chỉnh các chức năng phù hợp với thực tế tại nơi sản xuất.

Các vấn đề trước khi triển khai

- ✓ Khách hàng muốn loại bỏ công việc nhập dữ liệu báo cáo hàng ngày viết tay một cách thủ công.
- ✓ Khách hàng muốn quản lý thông tin sản xuất theo thời gian thực.
- ✓ Khách hàng muốn ngăn ngừa lỗi do con người gây ra bởi việc viết tay và nhập liệu thủ công.

Lý do lựa chọn

"Chúng tôi muốn tập trung vào những chức năng cần thiết và loại bỏ các chức năng không cần thiết. Khả năng của TOMAS TECH trong việc linh hoạt bổ sung và thay đổi chức năng theo hoạt động kinh doanh của chúng tôi là yếu tố quyết định trong việc lựa chọn TOMAS TECH." "Trong một thời gian, chúng tôi cảm thấy rằng nếu phải thay đổi cách làm việc tại hiện trường để phù hợp với hệ thống, thì chẳng phải thứ tự đã bị đảo ngược sao? TOMAS TECH được thiết kế phù hợp với quy trình sản xuất của chúng tôi, vì vậy nhân viên tại hiện trường có thể nói rằng đây là một hệ thống dễ vận hành và có gánh nặng vận hành thấp." "Trong quá trình phát triển, chúng tôi luôn lắng nghe ý kiến của nhân viên hiện trường và hướng đến một hệ thống dễ sử dụng đối với họ." (Ông Iijima, Giám đốc điều hành)

Hiệu quả sau khi triển khai

Hệ thống quản lý kho

Quản lý thông tin lịch sử từ khi nguyên vật liệu nhập kho / nhập liệu sản xuất đến khi sản phẩm được xuất kho. Nếu xảy ra sự cố, có thể xác định lô hàng một cách dễ dàng và nhanh chóng.

Hệ thống quản lý vận hành (Kết nối với đồng hồ thông minh)

Quản lý trạng thái vận hành của máy ép và số lượng sản phẩm đã hoàn thành. Giờ đây có thể nắm bắt tình trạng hoạt động theo thời gian thực và phản ứng ngay lập tức khi có sự cố xảy ra. Hệ thống được kết nối với đồng hồ thông minh, vì vậy có thể nhận thông báo ngay cả khi công nhân ở xa, giúp giảm thiểu tổn thất do việc phải đi chuyên gấp.

Ví dụ giới thiệu hệ thống quản lý tồn kho & quy trình sản xuất / Triển khai từng bước nhỏ để đáp ứng chi tiết các nhu cầu tại hiện trường.

Các vấn đề trước khi triển khai

- ✓ Lỗi do con người gây ra bởi thao tác thủ công Trong quá trình sao chép báo cáo sản xuất hàng ngày từ giấy sang Excel và cập nhật vào hệ thống, đã xảy ra lỗi nhập thông tin và mất dữ liệu giấy.
- ✓ Không thể nắm bắt chính xác thông tin tồn kho một cách kịp thời Có độ trễ từ 2-3 ngày sau khi sản xuất thì thông tin mới được phản ánh vào hệ thống.

Lý do lựa chọn

Yếu tố quyết định nhất chính là khả năng phát triển và tùy chỉnh hệ thống theo từng bước nhỏ phù hợp với mong muốn của bạn. Hệ thống đã được triển khai từng bước qua hai giai đoạn, giúp quá trình vận hành tại hiện trường diễn ra suôn sẻ. Giải pháp triển khai và hỗ trợ chi tiết sau khi triển khai cũng rất hữu ích. (Ông Yokoyama, Giám đốc điều hành Kaneka Thái Lan)

Hiệu quả sau khi triển khai

Hệ thống kiểm soát tồn kho / Hệ thống kiểm soát quy trình sản xuất

Nhờ khả năng nắm bắt thông tin tồn kho một cách kịp thời, hiệu suất sản xuất đã được cải thiện đáng kể. Bên cạnh việc có thể quản lý toàn bộ quy trình từ khi nguyên vật liệu nhập kho, sản xuất cho đến khi sản phẩm hoàn thiện được xuất kho trong một hệ thống duy nhất, thông tin kiểm tra chất lượng cũng được lưu trữ trong cơ sở dữ liệu và liên kết với hệ thống, góp phần nâng cao hiệu quả vận hành ở nhiều khía cạnh. Trong tương lai, công ty mong muốn nâng cao độ chính xác trong quản lý, nỗ lực loại bỏ tồn kho dư thừa và đẩy nhanh quá trình xử lý sản phẩm lỗi. (Ông Hamamatsu, Tổng Giám đốc Kaneka Thái Lan)

Quét mã tại đây để tải tài liệu về các giải pháp.



▲ Từ trái qua, ông Nozaki, công ty TOMAS TECH và Tổng Giám đốc UPT ông Iijima

UEDA PLASTIC (THAILAND) CO., LTD.

Giới thiệu giải pháp / Hệ thống quản lý tồn kho PEGASUS, Hệ thống quản lý vận hành, Hệ thống đồng hồ thông minh.

Công ty con tại Thái Lan của Công ty TNHH Ueda Plastic (Trụ sở chính tại thành phố Ueda, tỉnh Nagano). Được thành lập vào năm 2013. Chúng tôi tham gia vào quá trình gia công và sản xuất các bộ phận nhựa như ép phun nhựa nhiệt dẻo và trang trí sản phẩm nhựa. Chúng tôi xử lý đa dạng các loại sản phẩm, từ linh kiện ô tô và xe máy đến đồ dùng văn phòng phẩm.



▲ Nhân viên Kaneka Thái Lan và nhân viên TOMAS TECH

Kaneka (Thailand) Co., Ltd.

Giới thiệu giải pháp / Hệ thống kiểm soát tồn kho PEGASUS, Hệ thống kiểm soát quy trình sản xuất

Kaneka Corporation là một tập đoàn hóa chất tổng hợp lớn của Nhật Bản, có trụ sở chính tại Kita-ku, Osaka và Minato-ku, Tokyo. Công ty sản xuất các sản phẩm nhựa xốp tại Thái Lan và phân phối đến khu vực Đông Nam Á. Trong những năm gần đây, Kaneka đã mở rộng danh mục sản phẩm đa dạng như thực phẩm, pin năng lượng mặt trời và tốc giả đến Thái Lan và các quốc gia ASEAN.